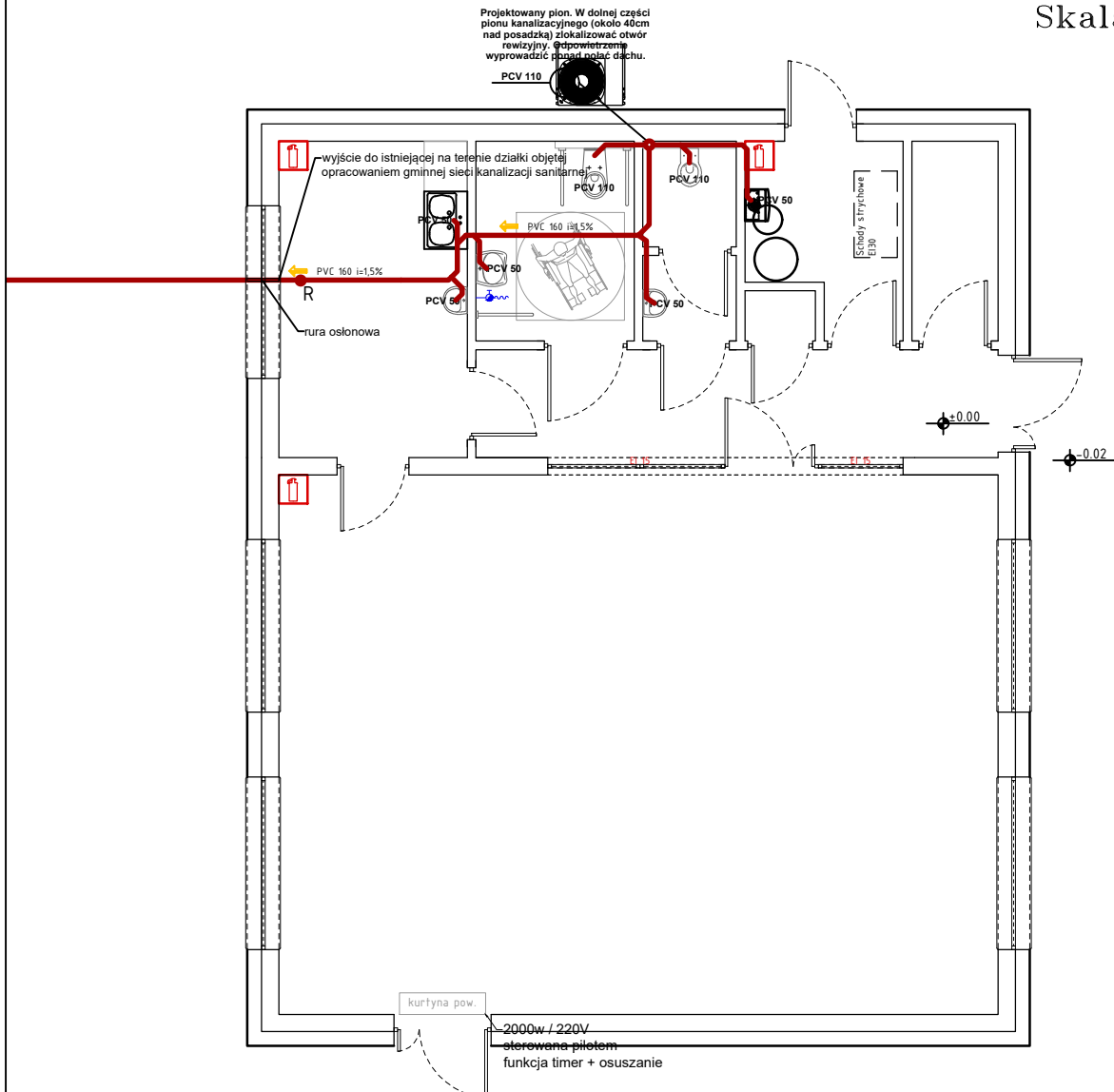


Numer rysunku S - 01
Skala 1 : 100



OZNACZENIA:

<p>PVC 160 $i = 1.50\%$</p> <hr style="border: 1px solid blue;"/> <p>R</p> <hr style="border: 1px solid red;"/> <p>Pk 1 PVC 110</p> <p>-0.59</p>	<p>INSTALACJA KANALIZACYJNA - ŚREDNICA / SPADEK</p> <p>INSTALACJA KANALIZACYJNA - TECHNOLOGIA KUCHNI</p> <p>REWIZJA</p> <p>PION KANALIZACYJNY</p> <p>ZAGŁĘBIENIE DNA KANAŁU W BUDYNKU</p>
<p>PRT: +0.55 PRD: -0.52</p>	<p>PROJEKTOWANA RZĘDNA TERENU (M NPM)</p> <p>PROJEKTOWANA RZĘDNA DNA INSTALACJI (M NPM)</p>

UWAGI:

1. Materiał przewodów kanalizacyjnych: rury i kształtki PVC łączone w kielichach na dwuwargowe uszczelki gumowe
2. Minimalne spadki przewodów kanalizacyjnych 200PVC - 0,5%, 160PVC - i=1,5%, 110PVC - i=2,0%, 75PVC - i=2,5%, 50PVC - i=3,0%
3. Wszystkie pionu kanalizacji sanitarnej wyprowadzić ponad dach i zakończyć wiewiórką 110/160 PVC
4. W celu uniknięcia kolizji, przed przystąpieniem do montażu instalacji w warstwach posadzkowych, należy zapoznać się z przebiegiem tras inst. elektrycznych oraz instalacji c.o.
5. Odpływ urządzeń technologii kuchni wprowadzić do separatora zlokalizowanego w posadzce po czym odprowadzić do kanalizacji sanitarnej
6. W przypadku braku możliwości wykorzystania istniejącego pionu kanalizacji uzgodnić z projektantem branżowym nowy przebieg

INWESTOR :	GMINA KOLBUDY ul. Staromłyńska 1 83-050 Kolbudy		
INWESTYCJA :	BUDOWA BUDYNKU ŚWIETLICY WRAZ Z NIEZBĘDNA INFRASTRUKTURĄ I ZAGOSPODAROWANIEM TERENU W MIEJSKOŚCIU OTOMIN, działka nr 40/37, obr. 0011, gmina Kolbudy, powiat gdański, nr ewid. 220403_2.0011.40/37		
BIURO PROJEKTOWE :	Zakład Projektowania i Usług Budowlanych "BENBUD" inż. Benedykt Reder ul. Ks. dr Wł. Łęgi 1/27, 86-300 Grudziądz		
NAZWA RYSUNKU	KANALIZACJA SANITARNA RZUT PARTERU	SKALA :	1 : 100
BRAŃZA :	BUDOWLANA		
FAZA :	PT	DATA :	24.03.2025 r.
NUMER RYSUNKU :	S - 01		
FUNKCJA :	MGR INŻ. JACEK KAWCZYŃSKI Upr instalacyjne - sanitarne nr MAZ/0495/PWOS/06		PODPIS :
PROJEKTANT Branża: sanitarna			
FUNKCJA :	MGR INŻ. FILIP UFNALEWSKI Upr instalacyjne - sanitarne nr MAZ/0167/POOS/17		PODPIS :
SPRAWDZAJĄCY Branża: sanitarna			